



ΕΠΙΔΕΡΜΙΚΟ ΕΓΚΑΥΜΑ: ΑΝΤΙΜΕΤΩΠΙΣΗ ΚΑΙ ΑΠΟΦΥΓΗ ΛΑΘΩΝ

DEGREE OF SKIN BURNS



I



II



III



IV



Cool the burn



Apply aloe vera



Don't use oils



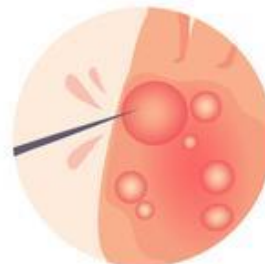
Don't use egg



Bandage the burn



Take a pain reliever



Don't pop blisters



Don't use ice



ΡΙΝΟΡΡΑΓΙΑ: ΑΝΤΙΜΕΤΩΠΙΣΗ

Nose Bleeding

Treatment

Sit upright and lean head slightly forward

Breathe through your mouth

Use damp washcloth to catch the blood

Use your thumb and index finger to pinch the soft part of your nose

Apply an ice pack to the bridge of your nose

See doctor if you cannot stop the bleeding after more than 15

Causes

Damaged blood vessels

ΠΝΙΓΜΟΝΗ ΑΠΟ ΞΕΝΟ ΣΩΜΑ: ΔΙΑΣΩΣΗ ΜΕ ΤΗ ΜΕΘΟΔΟ HEIMLICH





ΑΠΩΛΕΙΑ ΑΙΣΘΗΣΕΩΝ (ΛΙΠΟΘΥΜΙΑ): ΤΟΠΟΘΕΤΗΣΗ ΣΕ ΠΛΑΓΙΑ ΘΕΣΗ ΑΣΦΑΛΕΙΑΣ





ΑΝΑΚΟΠΗ ΚΑΡΔΙΑΣ: ΑΝΤΙΜΕΤΩΠΙΣΗ ΜΕ ΚΑΡΔΙΟΑΝΑΠΝΕΥΣΤΙΚΗ ΑΝΑΖΩΟΓΟΝΗΣΗ

1 ελέγξτε αν αντιδράει

εάν αντιδράσει ρωτήστε τι συμβαίνει, ίσως χρειαστεί να ενεργοποιήσετε το **ΕΚΑΒ** (166)

είστε καλά:



2 ελέγξτε αν αναπνέει

- ▶ εάν αναπνέει φυσιολογικά, τοποθετήστε το θύμα σε θέση ανάντησης
- ▶ εάν το θύμα **ΔΕΝ ΑΝΑΠΝΕΕΙ** φυσιολογικά, αναγνωρίστε το ως σημάδι καρδιακής ανακοπής

βλέπω ακούω αισθάνομαι



3 καλέστε το 166/112

ΔΕΝ αναπνέει

ενεργοποιήστε το App **iSAVElives** για οδηγίες **ΚΑΘΟΔΗΓΟΥΜΕΝΗΣ ΚΑΡΠΑ**, κινητοποίηση των **Πρώτων Ανταποκρινόμενων** και ανεύρεση του πλησιέστερου **απινιδωτή AED**



4 ξεκινήστε ΚΑΡΠΑ

- ▶ χορηγήστε **30** θωρακικές συμπίεσεις γρήγορα & δυνατά
- ▶ χορηγήστε **2** εμφυσήσεις αν είστε εκπαιδευμένος/η
- ▶ συνεχίστε **ΚΑΡΠΑ** μέχρι την άφιξη του απινιδωτή **AED**

30/2

